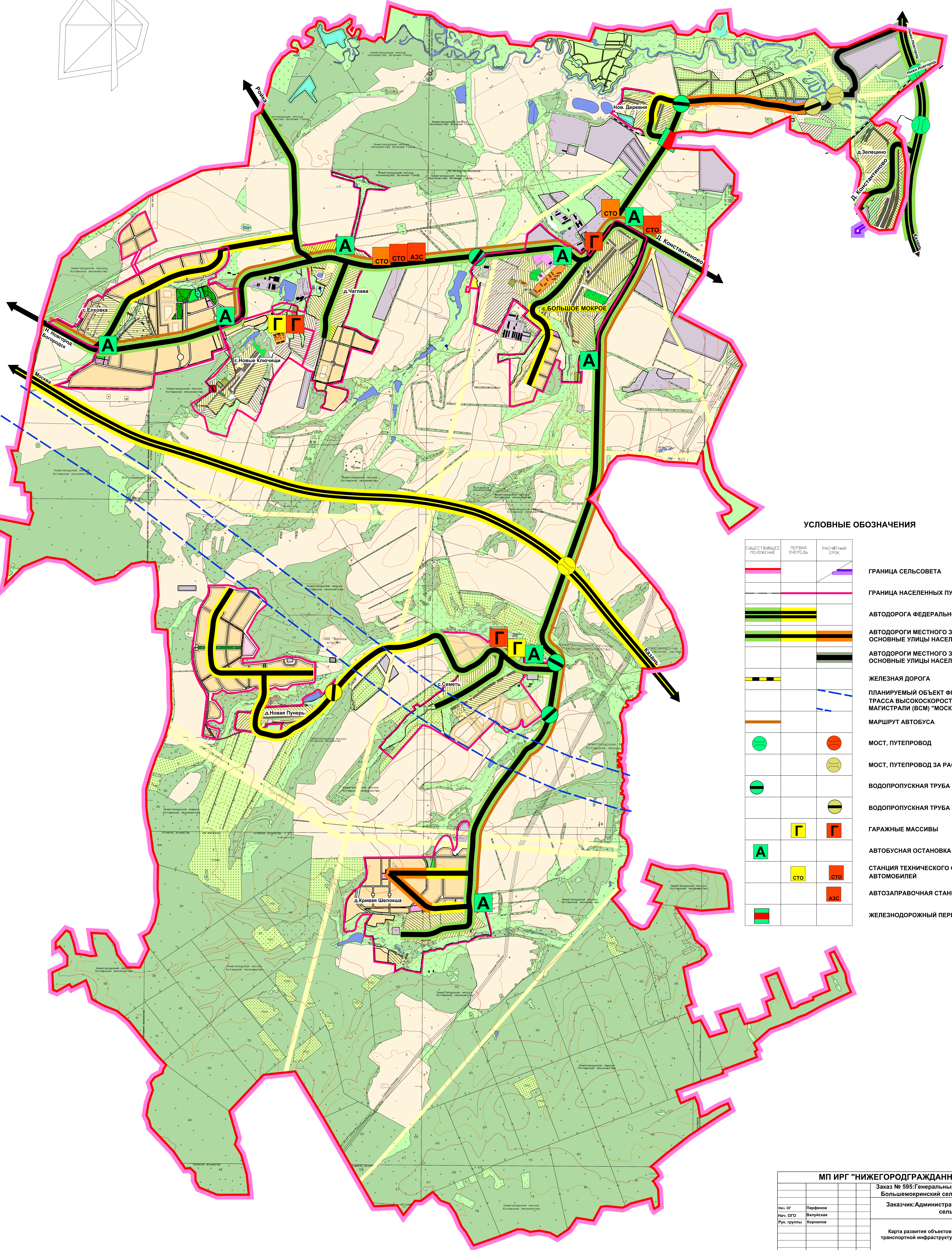
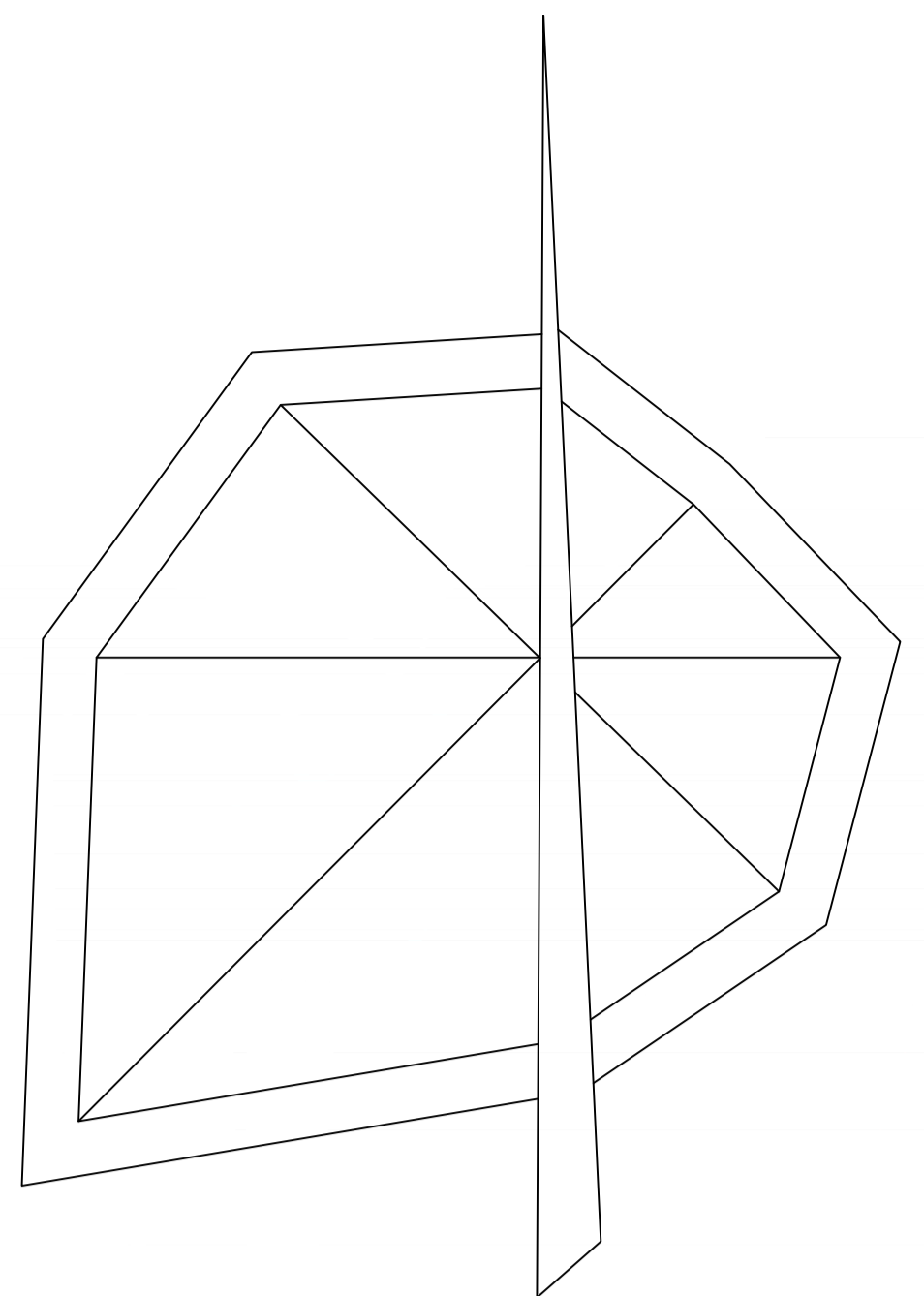


ГЕНЕРАЛЬНЫЙ ПЛАН СЕЛЬСКОГО ПОСЕЛЕНИЯ БОЛЬШЕМОКРИНСКИЙ СЕЛЬСОВЕТ КСТОВСКОГО РАЙОНА НИЖЕГОРОДСКОЙ ОБЛАСТИ КАРТА РАЗВИТИЯ ОБЪЕКТОВ ТРАНСПОРТНОЙ ИНФРАСТРУКТУРЫ



УСЛОВНЫЕ ОБОЗНАЧЕНИЯ

СМЫСЛ	СМЫСЛ	СМЫСЛ	ОБОЗНАЧЕНИЕ
ПОЛОЖЕНИЕ	ПЕРВАЯ	РАСЧЕТНЫЙ	
	ОЧЕРЕДЬ	СРОК	
			ГРАНИЦА СЕЛЬСОВОСТА
			ГРАНИЦА НАСЕЛЕННЫХ ПУНКТОВ
			АВТОДОРОГА ФЕДЕРАЛЬНОГО ЗНАЧЕНИЯ
			АВТОДОРОГИ МЕСТНОГО ЗНАЧЕНИЯ, ГЛАВНЫЕ И ОСНОВНЫЕ УЛИЦЫ НАСЕЛЕННЫХ ПУНКТОВ
			АВТОДОРОГИ МЕСТНОГО ЗНАЧЕНИЯ, ГЛАВНЫЕ И ОСНОВНЫЕ УЛИЦЫ НАСЕЛЕННЫХ ПУНКТОВ
			ЖЕЛЕЗНАЯ ДОРОГА
			ПЛАНИРУЕМЫЙ ОБЪЕКТ ФЕДЕРАЛЬНОГО ЗНАЧЕНИЯ - ТРАССА ВЫСОКОСКОРОСТНОЙ ЖЕЛЕЗНОДОРОЖНОЙ МАГИСТРАЛИ (ВСМ) "МОСКВА-КАЗАНЬ"
			МАРШРУТ АВТОБУСА
			МОСТ, ПУТЕПРОВОД
			МОСТ, ПУТЕПРОВОД ЗА РАСЧЕТНЫЙ СРОК
			ВОДОПРОПУСКНАЯ ТРУБА
			ВОДОПРОПУСКНАЯ ТРУБА ЗА РАСЧЕТНЫЙ СРОК
			ГАРАЖНЫЕ МАССИВЫ
			АВТОБУСНАЯ ОСТАНОВКА
			СТАНЦИЯ ТЕХНИЧЕСКОГО ОБСЛУЖИВАНИЯ АВТОМОБИЛЕЙ
			АВТОЗАПРАВЧАЯ СТАНЦИЯ
			ЖЕЛЕЗНОДОРОЖНЫЙ ПЕРЕЕЗД

МП ИРГ "НИЖЕГОРОДГРАЖДАНПРОЕКТ"			
Заказ № 595: Генеральный план сельского поселения Большемокринский сельсовет Кстовского района			
Заказчик: Администрация Большемокринского сельсовета			
Исполнители:	Нач. ОГ	Парфенов	
	Нач. ОГ	Валуйская	
	Рук. группы	Корнилов	
Карта развития объектов транспортной инфраструктуры		Стадия	Лист
		ГП	8
			13
		Отдел Генплана	
МАСШТАБ 1:20 000			