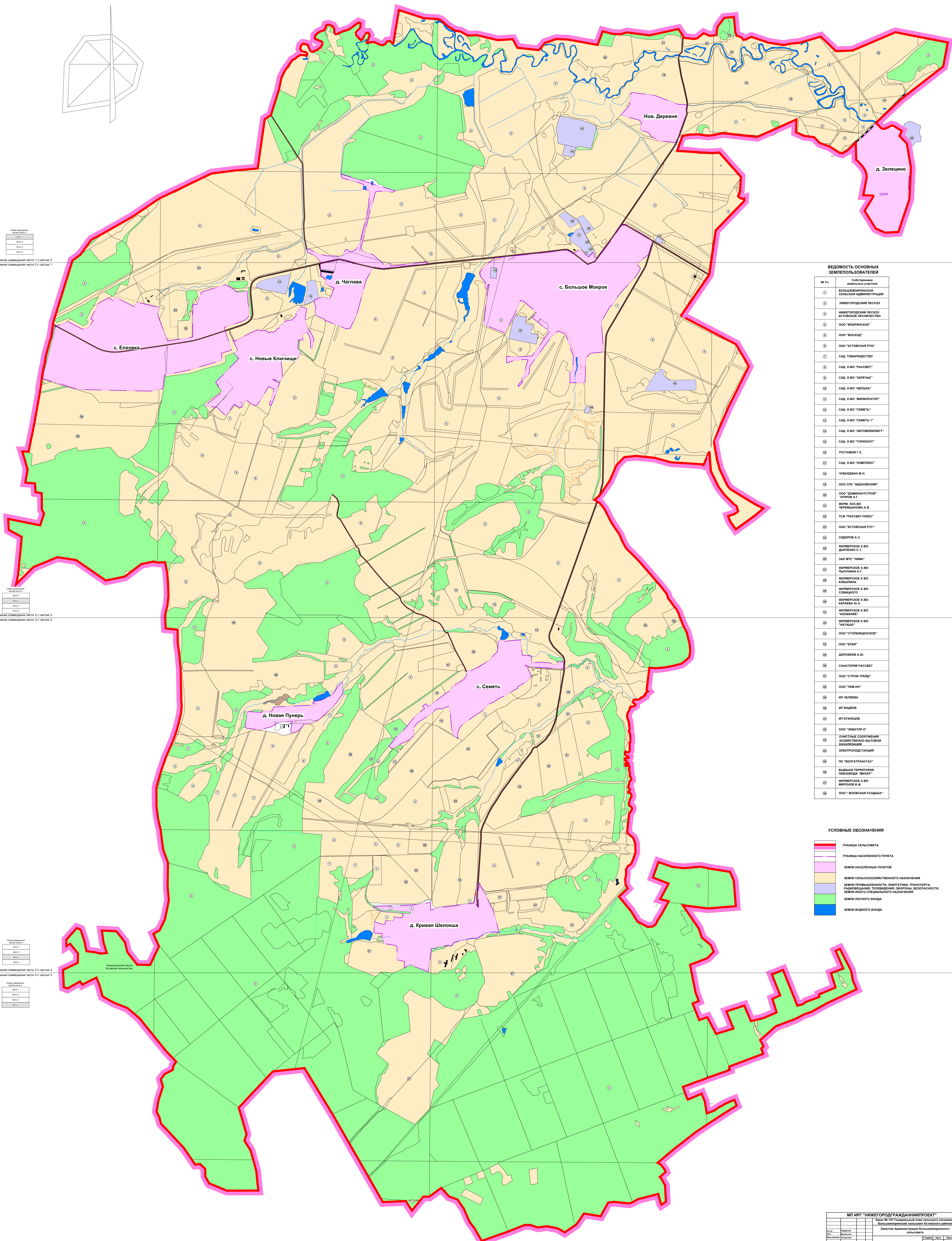
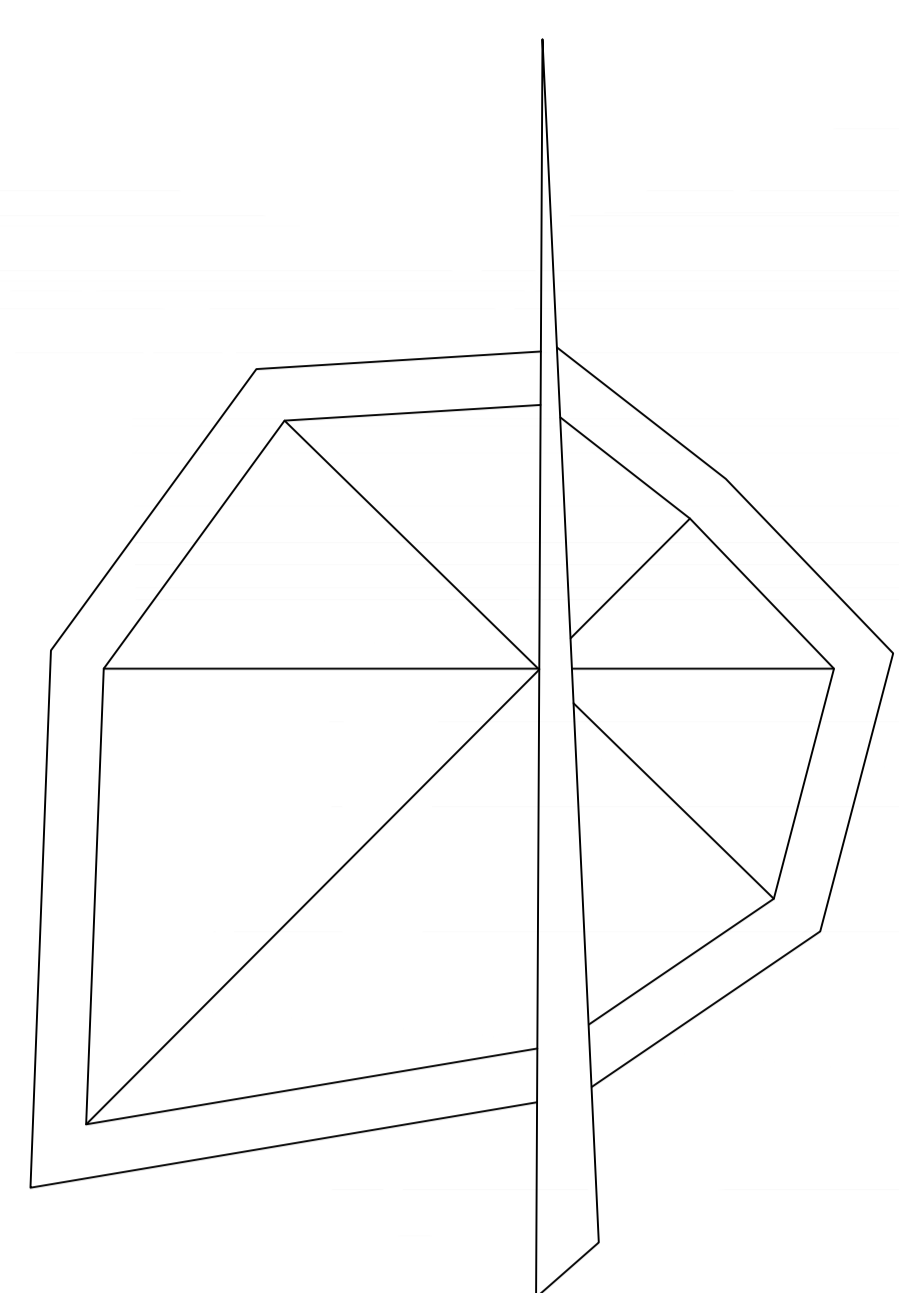


ГЕНЕРАЛЬНЫЙ ПЛАН СЕЛЬСКОГО ПОСЕЛЕНИЯ БОЛЬШЕМОКРИНСКИЙ СЕЛЬСОВЕТ КСТОВСКОГО РАЙОНА НИЖЕГОРОДСКОЙ ОБЛАСТИ

КАРТА ГРАНИЦ ЗЕМЕЛЬ РАЗЛИЧНЫХ КАТЕГОРИЙ И ЗЕМЛЕПОЛЬЗОВАНИЯ



ВЕДОМОСТЬ ОСНОВНЫХ ЗЕМЛЕПОЛЬЗОВАТЕЛЕЙ

№ Уч.	Собственник земельного участка
01	БОЛЬШЕМОКРИНСКАЯ СЕЛЬСКАЯ АДМИНИСТРАЦИЯ
02	НИЖЕГОРОДСКИЙ ЛЕСХОЗ
03	НИЖЕГОРОДСКИЙ ЛЕСХОЗ КСТОВСКОЕ ЛЕСНИЧЕСТВО
04	ООО "МОКРИНСКОЕ"
05	ООО "ВОСКРЕ"
06	ОАО "КСТОВСКАЯ ПТС"
07	САД. ТОВАРИШЕСТВО
08	САД. О. ВО "РАССВЕТ"
09	САД. О. ВО "ЗАРЕЧЬЕ"
10	САД. О. ВО "ВУШКА"
11	САД. О. ВО "ИМИТОРАТОР"
12	САД. О. ВО "СЕМЕТЬ"
13	САД. О. ВО "СЕМЕТЬ 1"
14	САД. О. ВО "АВТОМОБИЛИСТ"
15	САД. О. ВО "ГОРИЗОНТ"
16	РИСТАВОВ Г.Х.
17	САД. О. ВО "КОМПЛЕКС"
18	ЧУВАДЖАН М.Н.
19	ООО СПК "ИДОНОВСКИЙ"
20	ООО "ДОМИНАТСТРОЙ" "ЧУРЛОВ З.Г."
21	ФЕРМ. ХОЗ. ВО "МЕРВЕШКОВА А.В."
22	ТСК "РАССВЕТ ПЛОС"
23	ОАО "КСТОВСКАЯ ПТС"
24	СКИДОРОВ А.С.
25	ФЕРМЕРСКОЕ Х. ВО "ДЬЯЧЕНКО С.Т."
26	ЗАО МТС "НИВА"
27	ФЕРМЕРСКОЕ Х. ВО "ПЬЛЮНИНА А.Г."
28	ФЕРМЕРСКОЕ Х. ВО "ВОДОПЬЯ"
29	ФЕРМЕРСКОЕ Х. ВО "СОВЩАГО"
30	ФЕРМЕРСКОЕ Х. ВО "МАРШАК"
31	ФЕРМЕРСКОЕ Х. ВО "ИЗЮБИЛИЕ"
32	ФЕРМЕРСКОЕ Х. ВО "МАМАЯ"
33	ООО "СТОЛБИЩЕНСКОЕ"
34	ООО "ЕЛКИ"
35	ДОРОЖЕВ А.Ю.
36	САНАТОРИЙ РАССВЕТ
37	ООО "СТРОЙ-ТРЕЙД"
38	ООО "ПЯНИН"
39	ИП ЧЕРВОВА
40	ИП ВАДЕЕВ
41	ИП КУЗНЕЦОВ
42	ООО "ЭВАТОР-К"
43	СЧИСЛЕННЫЕ СООРУЖЕНИЯ ЖОБИТЕЛЬНО-БЫТОВОЙ МАКАРЬКИНИ
44	ЭЛЕКТРОСТАНЦИЯ
45	ПО "ВОЛГАТРАНСГАЗ"
46	БЫВШАЯ ТЕРРИТОРИЯ ПИЛАЗОВА "ЧЕБАН"
47	ФЕРМЕРСКОЕ Х. ВО МИРОНОВ В.Ф.
48	ООО "ВОЛЖСКАЯ УСАДЬБА"

УСЛОВНЫЕ ОБОЗНАЧЕНИЯ

- ГРАНИЦА СЕЛЬСОВОСТА
- ГРАНИЦА НАСЕЛЕННОГО ПУНКТА
- ЗЕМЛИ НАСЕЛЕННЫХ ПУНКТОВ
- ЗЕМЛИ СЕЛЬСКОХОЗЯЙСТВЕННОГО НАЗНАЧЕНИЯ
- ЗЕМЛИ ПРОМЫШЛЕННОСТИ, ЭНЕРГЕТИКИ, ТРАНСПОРТА, РАДИОСВЯЗИ, ТЕЛЕВИДЕНИЯ, ОБОРОНЫ, БЕЗОПАСНОСТИ, ЗЕМЛИ ИНОГО СПЕЦИАЛЬНОГО НАЗНАЧЕНИЯ
- ЗЕМЛИ ЛЕСНОГО ФОНДА
- ЗЕМЛИ ВОДНОГО ФОНДА

Символы совмещенных частей 1 с частью 2
линии совмещенных частей 2 с частью 1

Символы совмещенных частей 2 с частью 3
линии совмещенных частей 3 с частью 2

Символы совмещенных частей 3 с частью 4
линии совмещенных частей 4 с частью 3

Символы совмещенных частей 4 с частью 3
линии совмещенных частей 3 с частью 4